

An aerial photograph of a town, likely Joux, Switzerland, showing a large building with a roof covered in solar panels. The town is built on a hillside, and a river flows through the center. The sky is clear and blue. The image is partially covered by a green semi-transparent overlay on the left side.

sevj

Tarifs 2025

Professionnels

de plus de 50 000 kWh/an

Société Electrique de la Vallée de Joux - 021 845 13 13 - clients@sevj.ch



Tarifs professionnels

de plus de 50 000 kWh/an

Le tarif pro basse tension (BT) est appliqué aux clients qui consomment annuellement plus de 50 000 kWh/an pendant au moins deux ans et dont les installations sont raccordées au réseau basse tension.

Le tarif pro moyenne tension (MT) est appliqué pour les consommateurs avec une station transformatrice privée.

Tarif professionnels
basse tension (pro BT)

	Heures pleines cts/kWh	Heures creuses cts/kWh
Energie	19,69	17,12
Acheminement	9,47	6,05
Taxes	3,70	3,70
Total (cts/kWh)	32,86	26,87

Tarif professionnels
moyenne tension (pro MT)

	Heures pleines cts/kWh	Heures creuses cts/kWh
Energie	19,69	17,12
Acheminement	5,16	4,11
Taxes	3,70	3,70
Total (cts/kWh)	28,55	24,93

Prix HT

Autres frais pour les tarifs professionnels

		Pro BT	Pro MT
Abonnement	CHF/an	300,00	408,00
Puissance*	CHF/kW/mois	13,43	10,99
Réactif**	cts/kvarh	4,90	4,90

*Frais sur la puissance en CHF/kW/mois : chaque pic mensuel de puissance active est facturé selon le type de tarif. La puissance minimale facturée par année pour les Pro MT est de 4800 kW.

**Réactif : l'énergie réactive est livrée gratuitement jusqu'à concurrence de 0.48 kvarh par kWh, ce qui correspond à un facteur de puissance (cos) de 0.9. L'énergie réactive consommée mensuellement au-delà de ces quantités est facturée selon le type de tarif.

Prix du rachat de l'énergie pour les installations de production d'énergie (photovoltaïques, biomasse, hydraulique,...)

	cts/kWh
Producteurs TERRA Pro plus	-21,69
Producteurs standards avec GO**	-18,54
Producteurs standards sans GO**	-17,54

** Garantie d'Origine : document certifiant l'origine de l'électricité (nucléaire, solaire, hydroélectrique, éolien, ou un mix d'énergie). Tout exploitant d'installation doit faire enregistrer son installation pour l'établissement de garanties d'origine (GO).

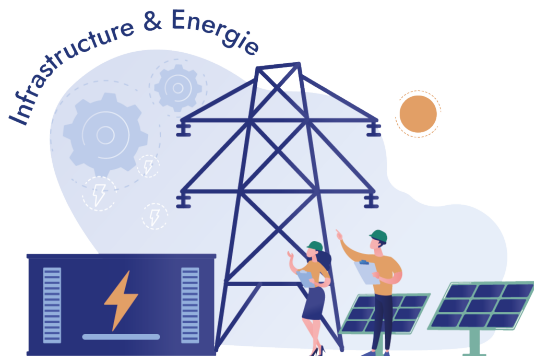
Marché libre

Pour les clients éligibles (> 100 000 kWh/an) de notre réseau n'ayant pas de fournisseur d'énergie, le prix de référence est le prix mensuel moyen du marché spot SWISSIX majoré de 30%.

Plages tarifaires pour tous les tarifs

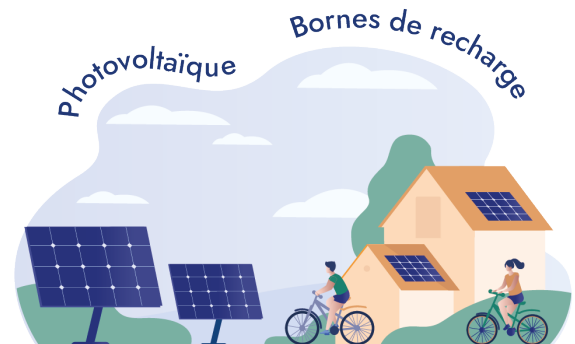
	En semaine	Le week-end et les jours fériés
Heures pleines (HP)	de 6h à 22h	/
Heures creuses (HC)	de 22h à 6h	24h/24

La SEVJ c'est plus que de l'énergie



De la source à votre domicile, nous entretenons les réseaux qui alimentent votre quotidien, pour une fiabilité maximale.

Du soleil à vos roues, nous vous accompagnons pour produire une énergie verte et recharger votre mobilité.



Du click à la connexion, nous vous proposons des solutions numériques (internet & mobile) performantes.

Du disjoncteur à la prise, nous réalisons des installations électriques sur mesure adaptées à vos besoins.



Société Electrique de la Vallée de Joux SA
021 845 13 13
www.sevj.ch clients@sevj.ch

